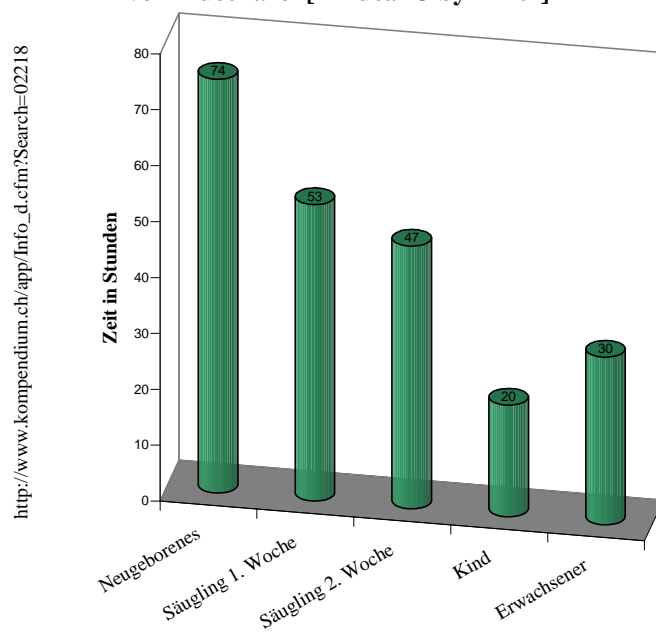
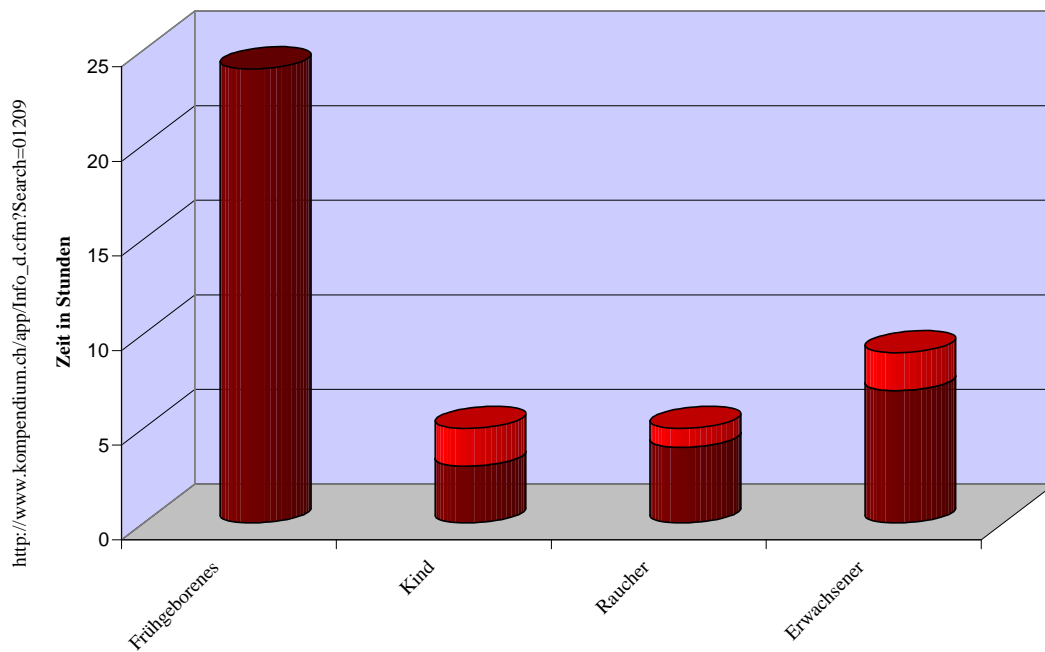


Folien

**Plasmaeliminationszeiten
von Fluconazol [Diflucan® by Pfizer]**



Plasma-Halbwertszeit von Theopyllin [Euphyllin® by BYK]



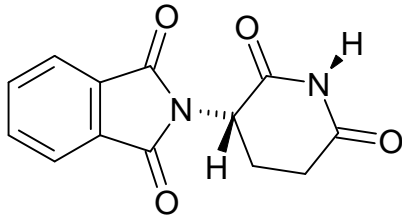
Contergan

alias Thalidomid; K-17; Distaval; Softenon; Sedalis; Talimol;
Pantosediv; Neurosedyn; Kevadon

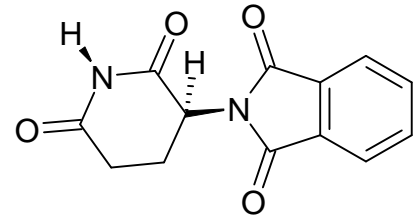
oder chemisch: N-(2,6-Dioxo-3-piperidinyl)phthalimid

Ein Medikament mit zwei Seiten:

Bild



Spiegelbild



S-Enantiomer:

Teratogen

aber auch

- gegen Krebs (Antiangiogenese)
- gegen den HI-Virus
- gegen Lepra
- gegen Multiple Sklerose
- gegen Rheuma

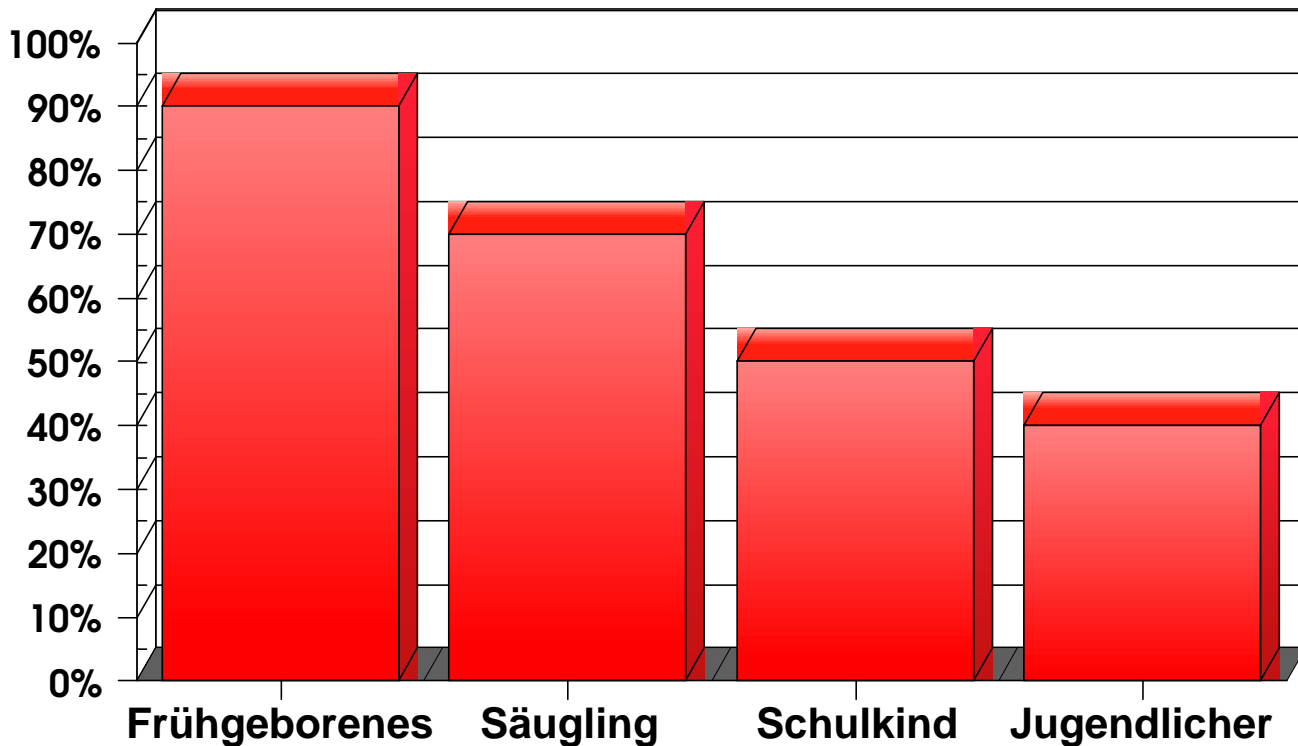


R-Enantiomer:

Beruhigungsmittel



Versorgung durch ungeprüfte Medikamente



Werden in Deutschland klinische Studien an Kinder durchgeführt?
[Bundesministerium für Gesundheit]

BMG - Themen - Resortforschung - Lfd. Forschungsvorhaben - Microsoft Internet Explorer von RZ TU Braunschweig

Adresse: <http://www.bmgesundheit.de/themen/ressort/forschungsvorhaben.htm>

28	Korrelierende Untersuchung von Verordnungsdaten und KV-Behandlungsdaten der Versichertenprobe der ADK Hessen und der KV Hessen	Ziel der Untersuchung ist es, dass die Forschungsgruppe primärmedizinische Versorgung Daten der Versichertenprobe der ADK Hessen und KV Hessen für die Jahre 1988-2000 zum Arzneimittelverbrauch, zur Qualität der Verordnung von Methylphenidat sowie zu Art und Umfang der Behandlung von Kindern mit hyperkinetischer Störung auswertet.	04/02-11/05	Klinik und Poliklinik für Psychiatrie und Psychotherapie des Kindes- und Jugendalters der Universität Köln	Herr Dr. <u>Möller</u>
----	--	--	-------------	--	------------------------

Und in den USA..?

DRUGS MOST PRESCRIBED TO CHILDREN "OFF LABEL" IN 1994

Medication	Prescriptions	Age	Indication
Albuterol	1 626 000	< 12	Asthma
Promethazine (Phenergan)	663 000	< 2	Allergic reactions
Ampicillin	639 000	<12	Infections
Antipyrine (Auralgan otic sol.)	600 000	<16	Ear pain
Cromolyn (Intal Aerosol)	399 000	< 5	Asthma
Fluoxetine (Prozac)	349 000	< 16	Depression and OCD
Clotrimazole (Lotrisone cream)	325 000	< 12	Topical Infections
Setraline (Zoloft)	248 000	< 16	Depression
Methylphenidate (Ritalin)	226 000	< 6	ADHD
Metaproterenol (Alupent)	184 000	< 6	Asthma

OCD, obsessive-compulsive disorder; ADHD, attention-deficit hyperactivity disorder. Data from regulations requiring manufacturers to assess the safety and effectiveness of new drugs

[**Findling/Blumer:** Child and Adolescent Psychopharmacology
[aus: The Pediatric Clinics of North America, Vol.45, #5, Oct. 1998]]

Die wichtigsten unerwünschten Nebenwirkungen bei Kindern

Häufig (bei mehr als 10 von 100 Patienten):

Besonders zu Behandlungsbeginn treten Schlaflosigkeit, Appetitlosigkeit sowie Magenbeschwerden auf. Diese Nebenwirkungen klingen im weiteren Therapieverlauf meist ab.

Unbestimmte Häufigkeit:

Übererregbarkeit, Müdigkeit, Traurigkeit, Ängstlichkeit, Weinerlichkeit, Kopfschmerzen, Schwindel und Gewichtsverlust werden beobachtet.

Mundtrockenheit, Durchfall und Verstopfung können auftreten.

Einzelfälle:

Es können sogenannte psychotische Reaktionen (z.B. Halluzinationen), unkontrollierte Bewegungen/Zuckungen z.B. des Gesichts auftreten.

Schwerwiegende Überempfindlichkeitsreaktionen z.B. in Form von Blutbildveränderungen sind möglich.

[Ritalin® (Methylphenidat); Prof. Dr. J. C. Frölich; 10.05.2001;
<http://yavivo.lifeline.de/Arzneimittel/NervenPsyche/HyperkinSyndrom/Ritalin.html>]