

An **Interessierte**

Knochenhauerstraße 20-25

28195 Bremen

Tel. 0421/30 23 80

Fax 0421/30 23 82

Von *Paul M. Schröder (Ansprechpartner)*

eMail: *institut-arbeit-jugend@t-online.de*

Seiten *2+alg-alhi-ms-abb.pdf*

Datum *08. September 2003 (algalhi-ms-text.pdf)*

**Ergänzende Abbildungen zum Länder- und Großstadtvergleich Arbeitslosengeld und Arbeitslosenhilfe (Netto-Monatssatz und Anteil Arbeitslosenhilfeempfänger/innen)**

*Sehr geehrte Damen und Herren,  
liebe Kolleginnen und Kollegen,*

*anliegend erhalten Sie ergänzende Abbildungen zum Länder- und Großstadtvergleich der durchschnittlichen Monatssätze des Arbeitslosengeldes und der Arbeitslosenhilfe, den wir Ihnen am 15. August 2003 gemailt haben. (Anm.: Sollten Ihnen diese Dateien, alg-alhi-monatssatz.pdf und algalh-monatssatz0303.pdf, nicht vorliegen, schicken wir Ihnen diese auf Anforderung - bitte per eMail - gerne zu.)*

*Inhalt der anliegenden Datei (algalhi-ms-abb.pdf):*

*Abb. 1 Durchschnittlicher Monatssatz (netto) in den 16 Bundesländern: Arbeitslosengeld von Bayern (793,72 €) bis Mecklenburg-Vorpommern (659,88 €)*

*Abb. 1a wie Abb. 1, jedoch Leistungsempfängerinnen und Leistungsempfänger getrennt  
Frauen: von Hamburg (679,08 €) bis Saarland (552,79€)  
Männer: von Bayern (908,06 €) bis Mecklenburg-Vorpommern (698,36 €)*

*Abb. 2 Durchschnittlicher Monatssatz (netto) in den 16 Bundesländern: Arbeitslosenhilfe von Hamburg (565,95 €) bis Thüringen (466,16 €)*

*Abb. 2a wie Abb. 2, jedoch Leistungsempfängerinnen und Leistungsempfänger getrennt  
Frauen: von Hamburg (495,12 €) bis Rheinland-Pfalz (414,53€)  
Männer: von Baden-Württemberg (615,23 €) bis Mecklenburg-Vorpommern (517,53 €)*

*Abb. 3 Anteil der Arbeitslosenhilfeempfänger/innen an den Arbeitslosengeld- und Arbeitslosenhilfeempfänger/innen insgesamt in den 16 Bundesländern von Bayern (28,6%) bis Sachsen-Anhalt (61,1%)*

*Abb. 3a wie Abb. 3, jedoch Leistungsempfängerinnen und Leistungsempfänger getrennt  
Frauen: von Bayern (27,2%) bis Sachsen-Anhalt (69,1%)  
Männer: von Bayern (29,4%) bis Berlin (61,1%)*

*Abb. 4 Durchschnittlicher Monatssatz (netto) in den 12 westdeutschen Großstadtarbeitsamtsbezirken: Arbeitslosengeld von München (871,36 €) bis Bremen (744,47€)*

*Fortsetzung auf Seite 2*

**Arbeitslosengeld II** steht drauf  
Anzeige **Sozialhilfe A** ist drin

*Abb. 4a wie Abb. 4, jedoch Leistungsempfängerinnen und Leistungsempfänger getrennt*

*Frauen: von München (748,13 €) bis Duisburg (593,20€)*

*Männer: von München (962,04 €) bis Bremen (842,23€)*

*Abb. 5 Durchschnittlicher Monatssatz (netto) in den 12 westdeutschen Großstadtarbeits-  
amtsbezirken: Arbeitslosenhilfe*

*von München (611,62 €) bis Nürnberg (543,53 €)*

*Abb. 5a wie Abb. 5, jedoch Leistungsempfängerinnen und Leistungsempfänger getrennt*

*Frauen: von München (540,88 €) bis Duisburg (436,79€)*

*Männer: von München (647,95 €) bis Essen (590,17€)*

*Abb. 6 Anteil der Arbeitslosenhilfeempfänger/innen an den Arbeitslosengeld- und Arbeits-  
losenhilfeempfänger/innen insgesamt in den 12 westdeutschen Großstadtarbeits-  
amtsbezirken*

*von München (27,3%) bis Duisburg (57,6%)*

*Für die geschlechtsspezifische Fassung der Abbildung 6 standen (stehen) uns die ent-  
sprechenden Daten leider nicht zur Verfügung.*

*Wir hoffen auf Ihr Interesse und verbleiben*

*mit freundlichen Grüßen*

*Bremer Institut für Arbeitsmarktforschung  
und Jugendberufshilfe*

*Paul M. Schröder*

*Abkürzungen in den Abbildungen*

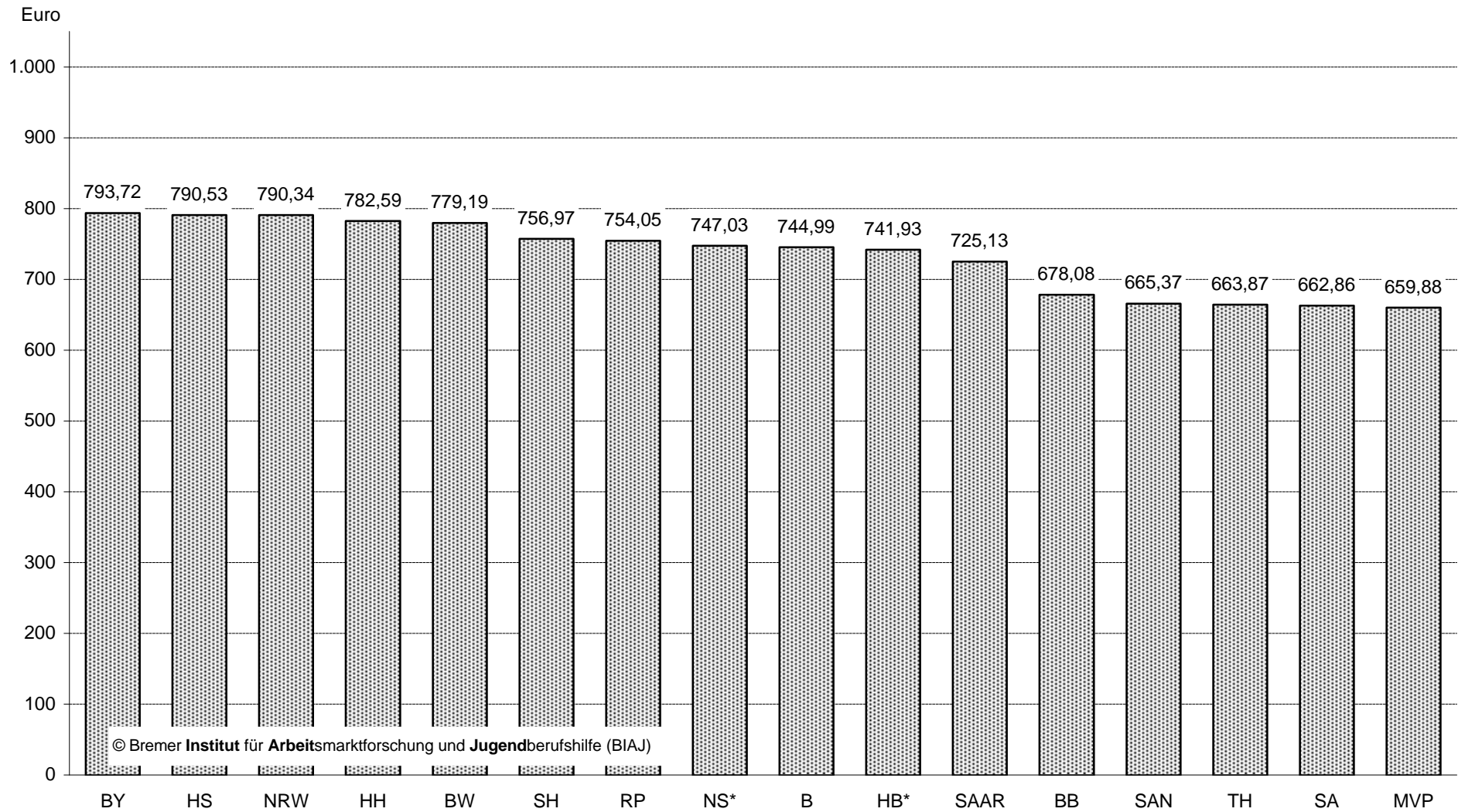
*16 Bundesländer: Baden-Württemberg (BW), Bayern (BY), Berlin (B), Brandenburg (BB),  
Bremen (HB), Hamburg (HH), Hessen (HS), Mecklenburg-Vorpommern (MVP), Nieder-  
sachsen (NS), Nordrhein-Westfalen (NRW), Rheinland-Pfalz (RP), Saarland (SAAR),  
Sachsen (SA), Sachsen-Anhalt (SAN), Schleswig-Holstein (SH) und Thüringen (TH).*

*12 westdeutsche Großstadtarbeitsamtsbezirke (Autokennzeichen): Bremen (HB), Dort-  
mund (DO), Düsseldorf (D), Duisburg (DU), Essen (E), Frankfurt am Main (F), Hamburg  
(HH), Hannover (H), Köln (K), München (M), Nürnberg (N), Stuttgart (S)*

**Anlage alg-alhi-ms-abb.pdf**

**Durchschnittlicher Monatssatz (netto): Arbeitslosengeld**  
**16 Bundesländer (März 2003)**  
 (sortiert nach Monatssatz der Leistungsempfänger/innen insgesamt; absteigend)

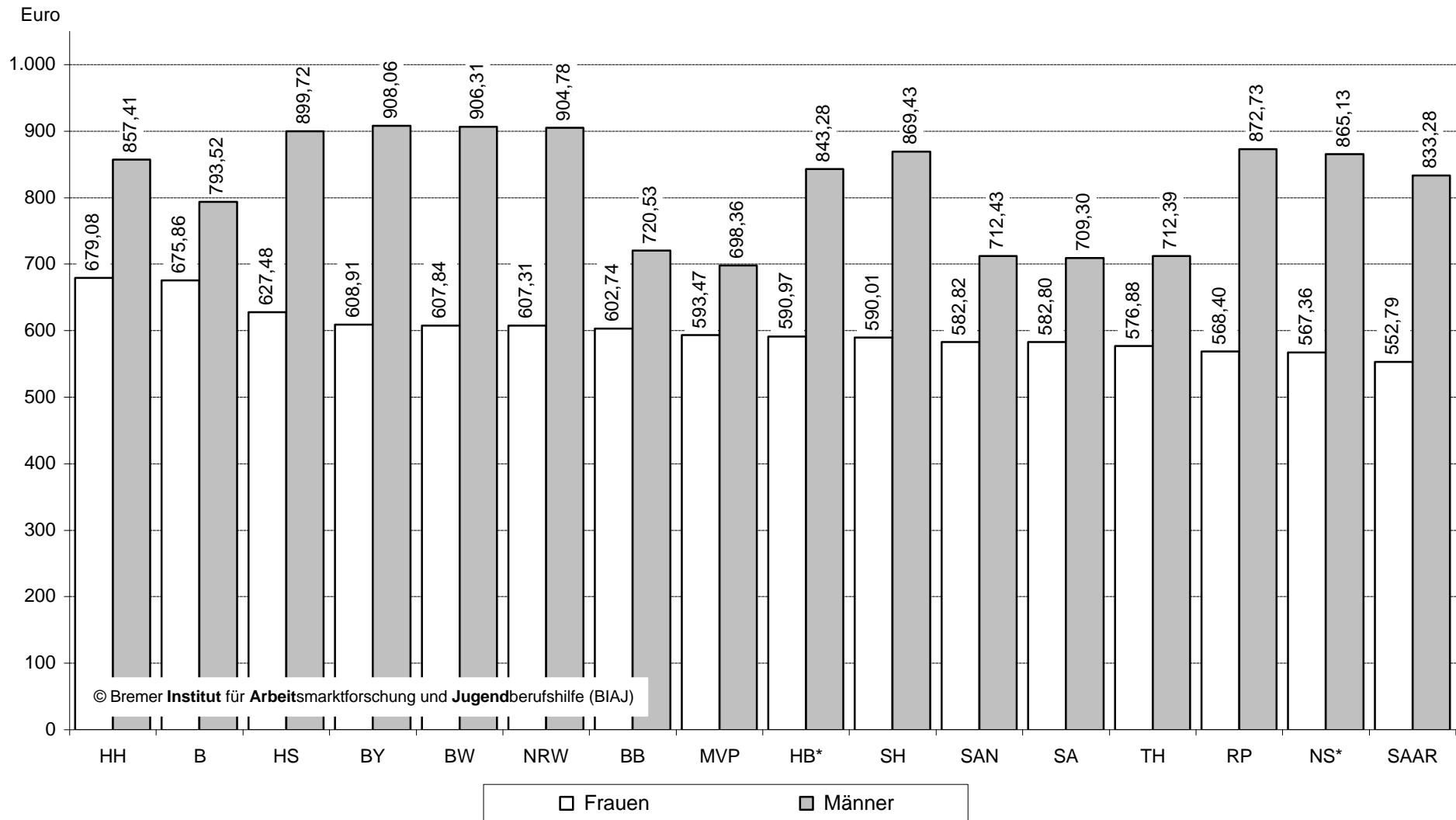
Abb. 1  
 Alg-16L



\* ohne (Niedersachsen) bzw. mit (Bremen) den niedersächsischen Gebietsteilen der Arbeitsamtsbezirke Bremen und Bremerhaven  
 Quelle: Bundesanstalt für Arbeit; eigene Berechnungen

**Durchschnittlicher Monatssatz (netto): Arbeitslosengeld**  
**16 Bundesländer - Frauen und Männer (März 2003)**  
 (sortiert nach Monatssatz der Leistungsempfängerinnen; absteigend)

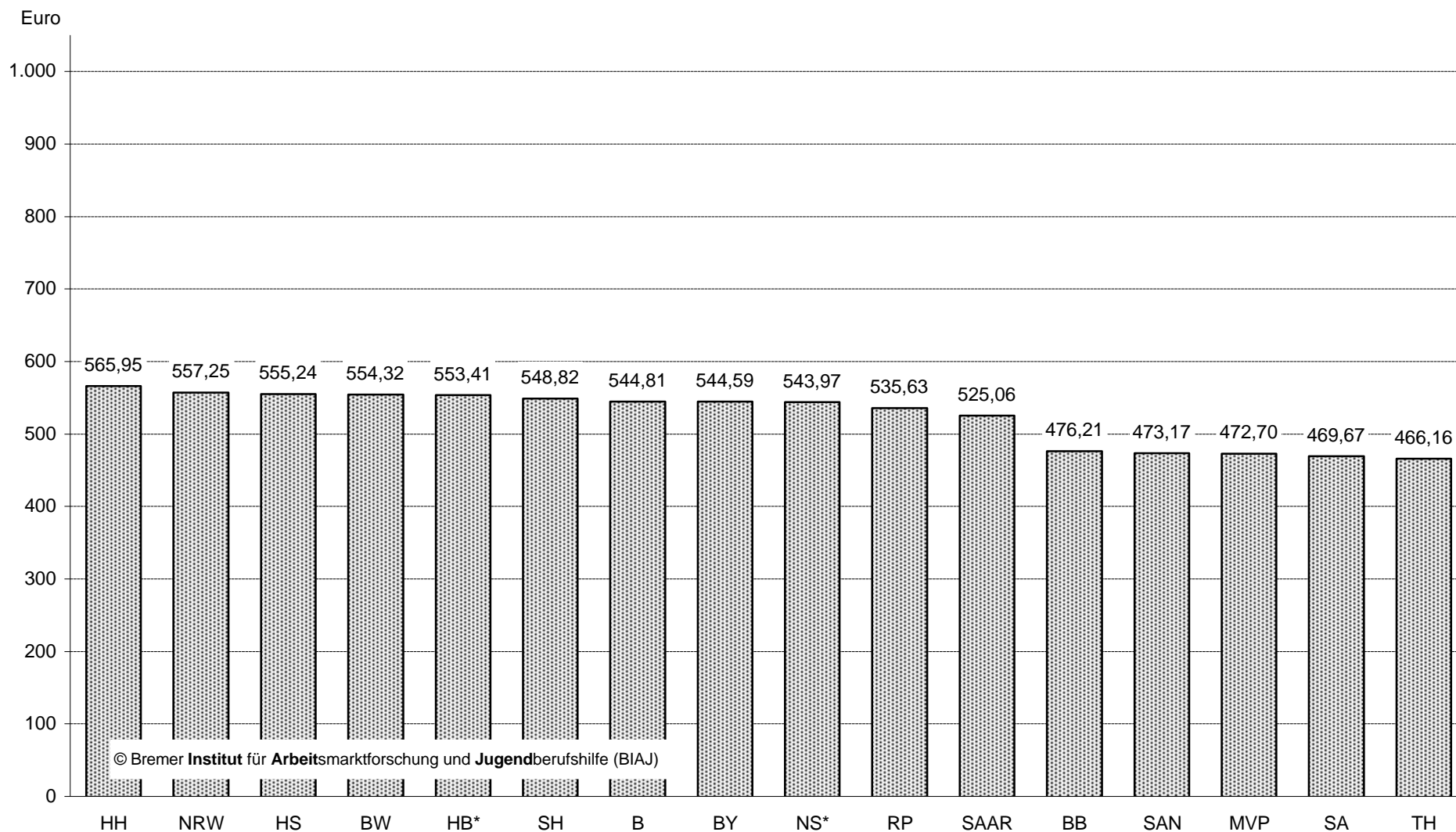
Abb. 1a  
 Alg-16L-FM



\* ohne (Niedersachsen) bzw. mit (Bremen) den niedersächsischen Gebietsteilen der Arbeitsamtsbezirke Bremen und Bremerhaven  
 Quelle: Bundesanstalt für Arbeit; eigene Berechnungen

**Durchschnittlicher Monatssatz (netto): Arbeitslosenhilfe**  
**16 Bundesländer (März 2003)**  
(sortiert nach Monatssatz der Leistungsempfänger/innen insgesamt; absteigend)

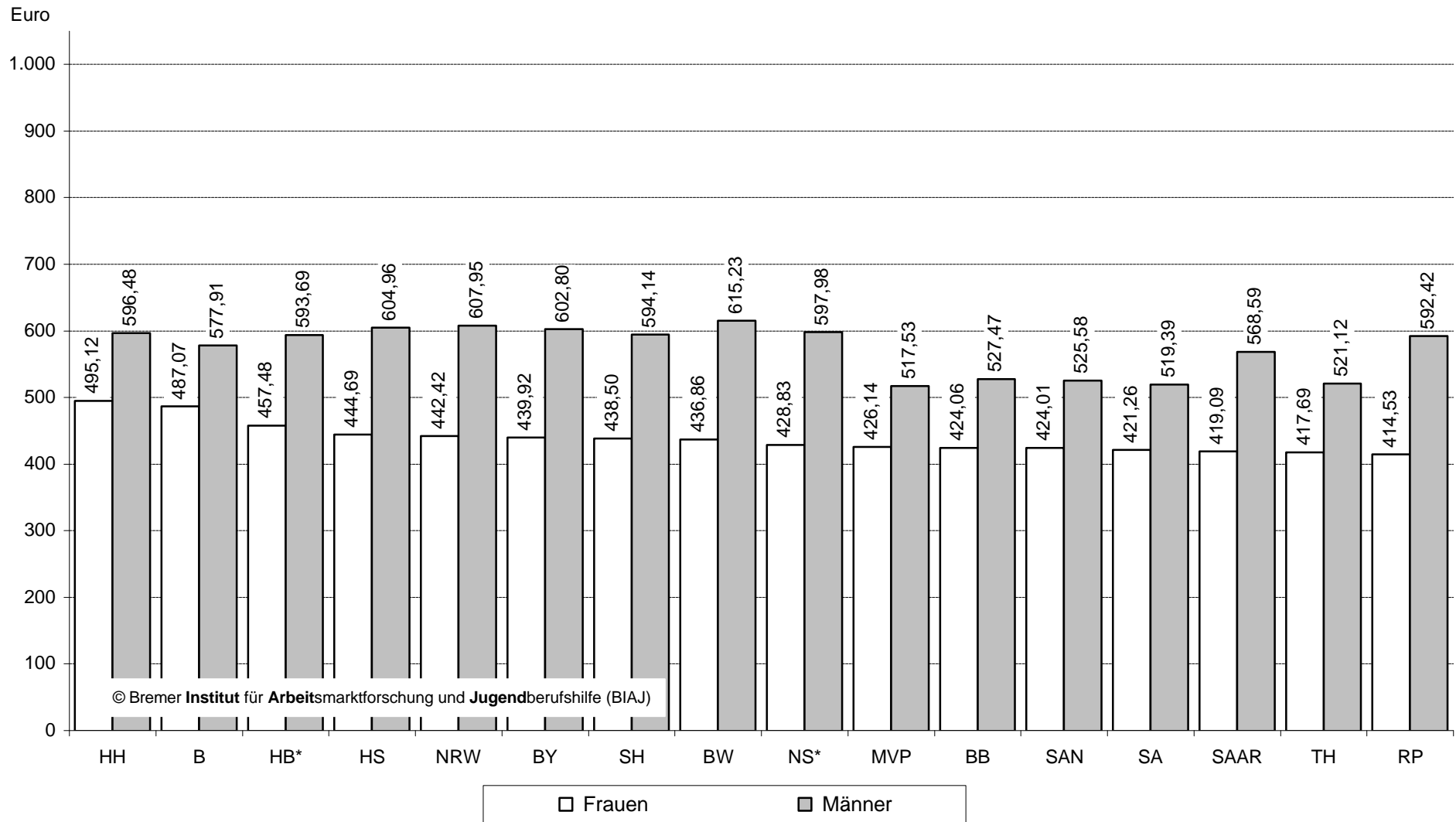
Abb. 2  
Alhi-16L



\* ohne (Niedersachsen) bzw. mit (Bremen) den niedersächsischen Gebietsteilen der Arbeitsamtsbezirke Bremen und Bremerhaven  
Quelle: Bundesanstalt für Arbeit; eigene Berechnungen

**Durchschnittlicher Monatssatz (netto): Arbeitslosenhilfe**  
**16 Bundesländer - Frauen und Männer (März 2003)**  
 (sortiert nach Monatssatz der Leistungsempfängerinnen insgesamt; absteigend)

Abb. 2a  
 ALhi-16L-MF

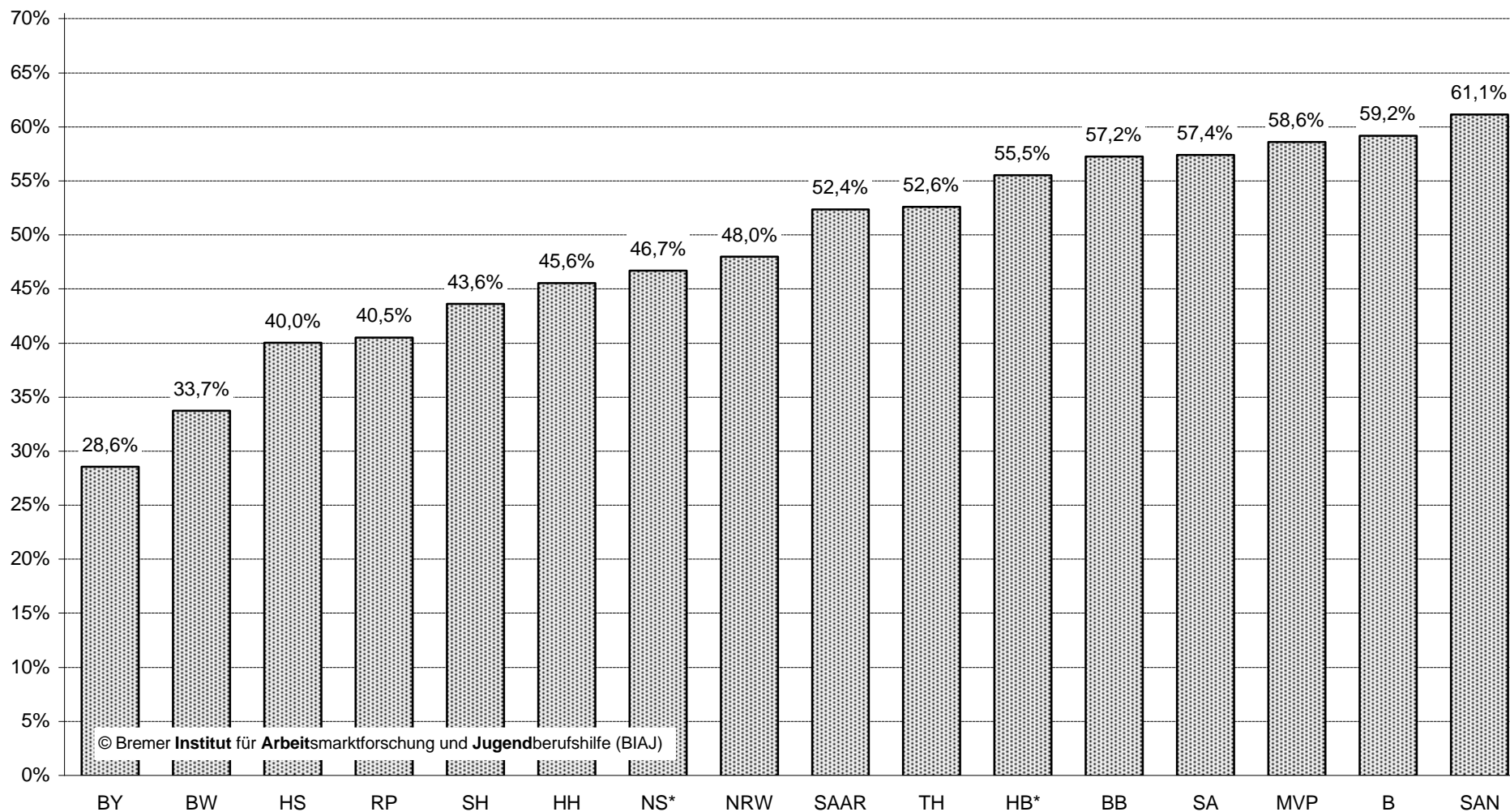


\* ohne (Niedersachsen) bzw. mit (Bremen) den niedersächsischen Gebietsteilen der Arbeitsamtsbezirke Bremen und Bremerhaven  
 Quelle: Bundesanstalt für Arbeit; eigene Berechnungen

**Anteil der Arbeitslosenhilfeempfänger/innen an den  
Arbeitslosengeld- und Arbeitslosenhilfeempfänger/innen insgesamt  
16 Bundesländer (März 2003)**

Abb. 3  
Ant-ALhi-E-16L

(sortiert nach Anteil der Arbeitslosenhilfeempfänger/innen an den ... ; aufsteigend)

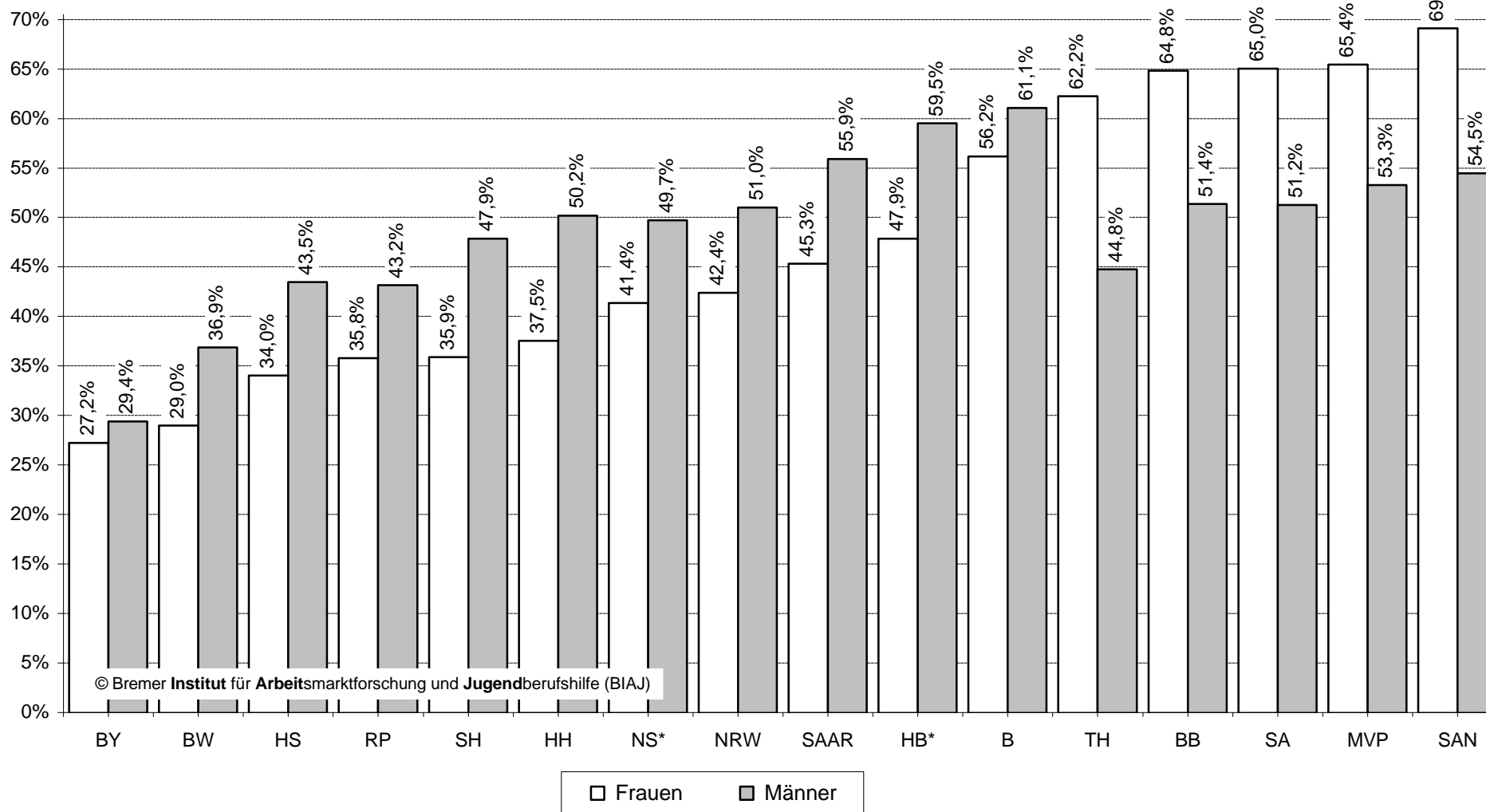


\* ohne (Niedersachsen) bzw. mit (Bremen) den niedersächsischen Gebietsteilen der Arbeitsamtsbezirke Bremen und Bremerhaven  
Quelle: Bundesanstalt für Arbeit; eigene Berechnungen

**Anteil der Arbeitslosenhilfeempfänger/innen an den  
Arbeitslosengeld- und Arbeitslosenhilfeempfänger/innen insgesamt  
16 Bundesländer - Männer und Frauen (März 2003)**

Abb. 3a  
Ant-Alhi-E-16L-FM

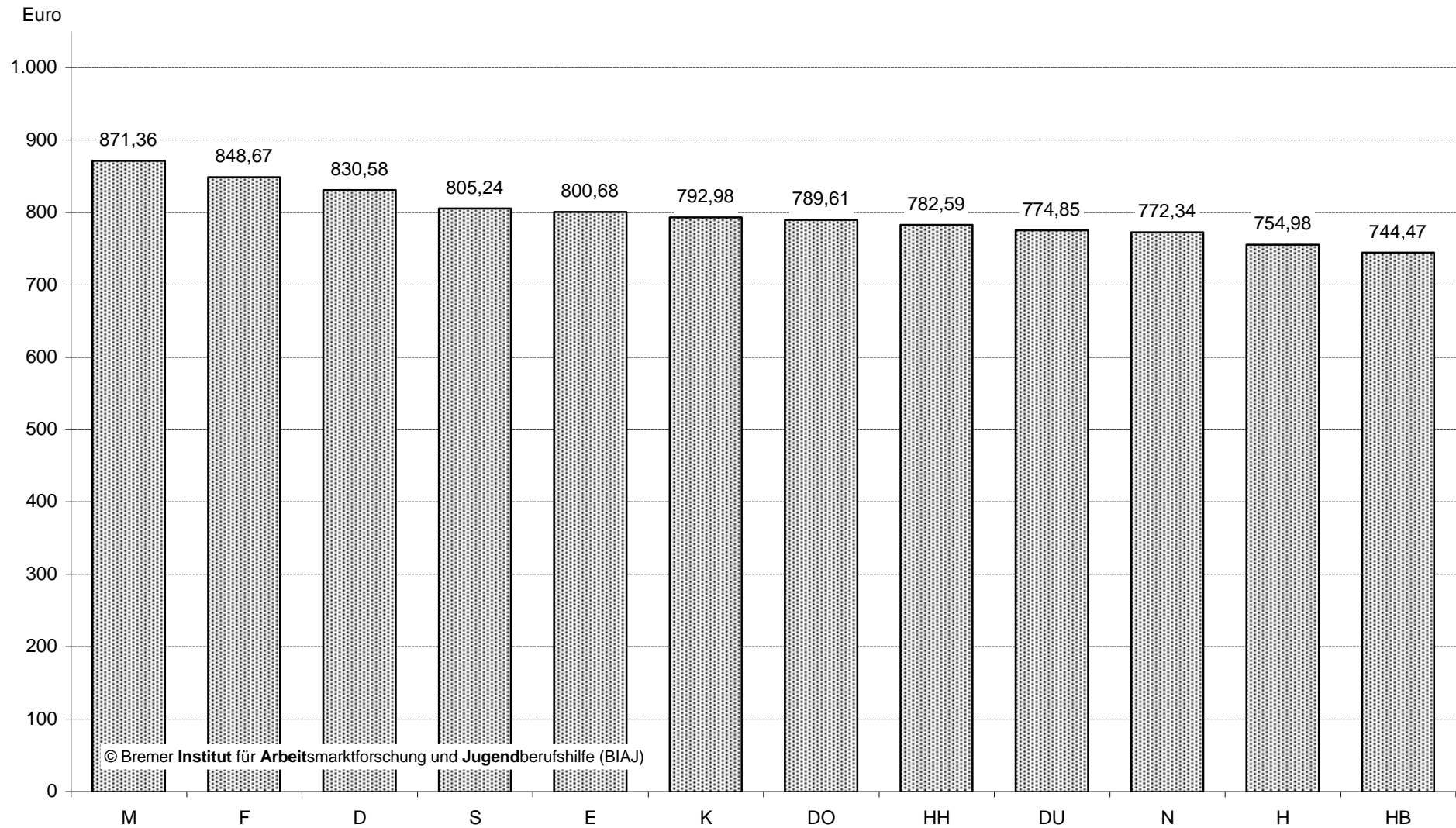
(sortiert nach Anteil der Arbeitslosenhilfeempfängerinnen an den ... ; aufsteigend)



\* ohne (Niedersachsen) bzw. mit (Bremen) den niedersächsischen Gebietsteilen der Arbeitsamtsbezirke Bremen und Bremerhaven  
Quelle: Bundesanstalt für Arbeit; eigene Berechnungen

**Durchschnittlicher Monatssatz (netto): Arbeitslosengeld**  
**12 westdeutsche Großstadtarbeitsamtsbezirke (März 2003)**  
(sortiert nach Monatssatz der Leistungsempfänger/innen insgesamt; absteigend)

Abb. 4  
Alg-12S

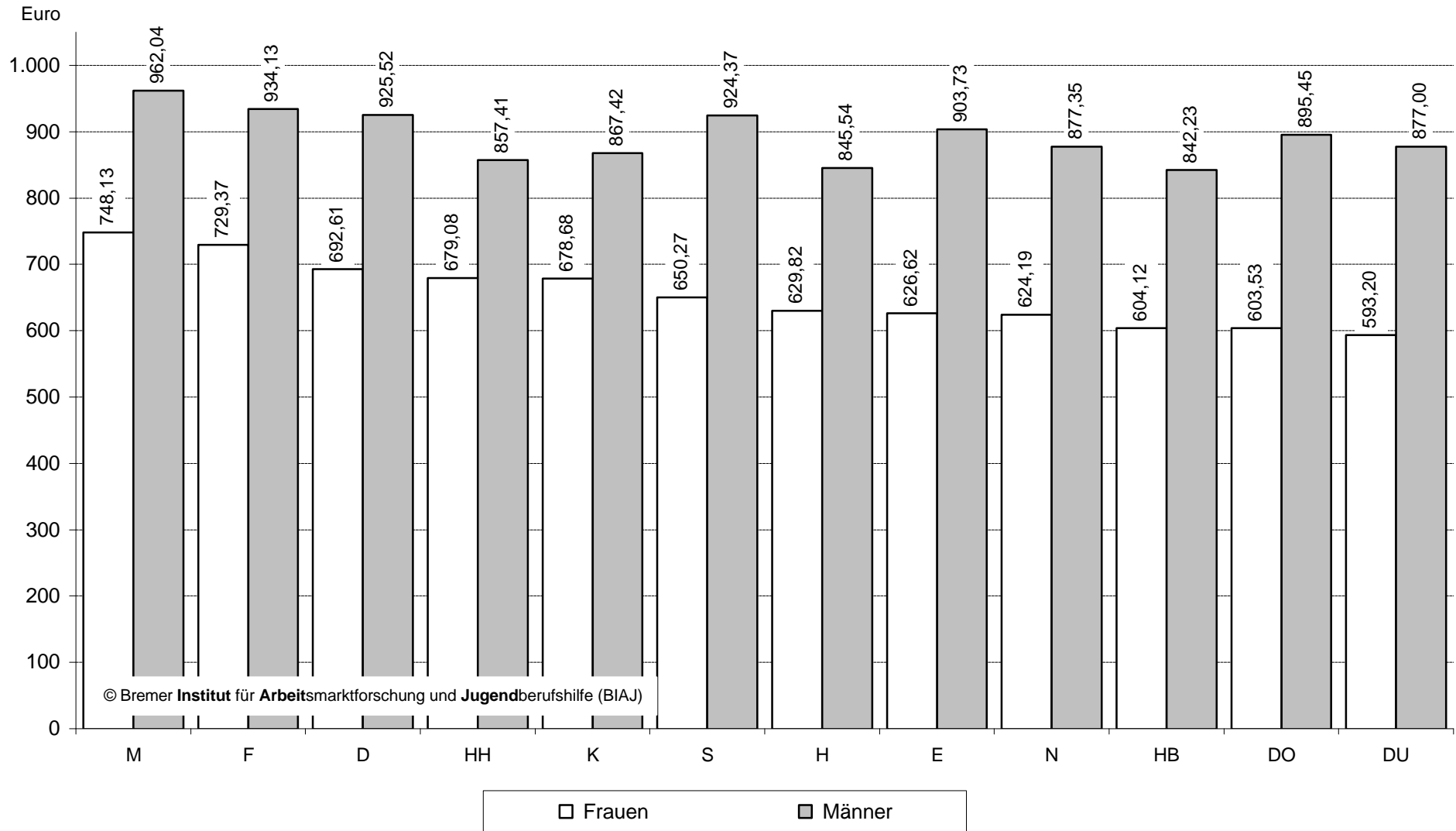


© Bremer Institut für Arbeitsmarktforschung und Jugendberufshilfe (BIAJ)

Quelle: Bundesanstalt für Arbeit; eigene Berechnungen

**Durchschnittlicher Monatssatz (netto): Arbeitslosengeld**  
**12 westdeutsche Großstadtarbeitsamtsbezirke - Männer und Frauen (März 2003)**  
 (sortiert nach Monatssatz der Leistungsempfängerinnen; absteigend)

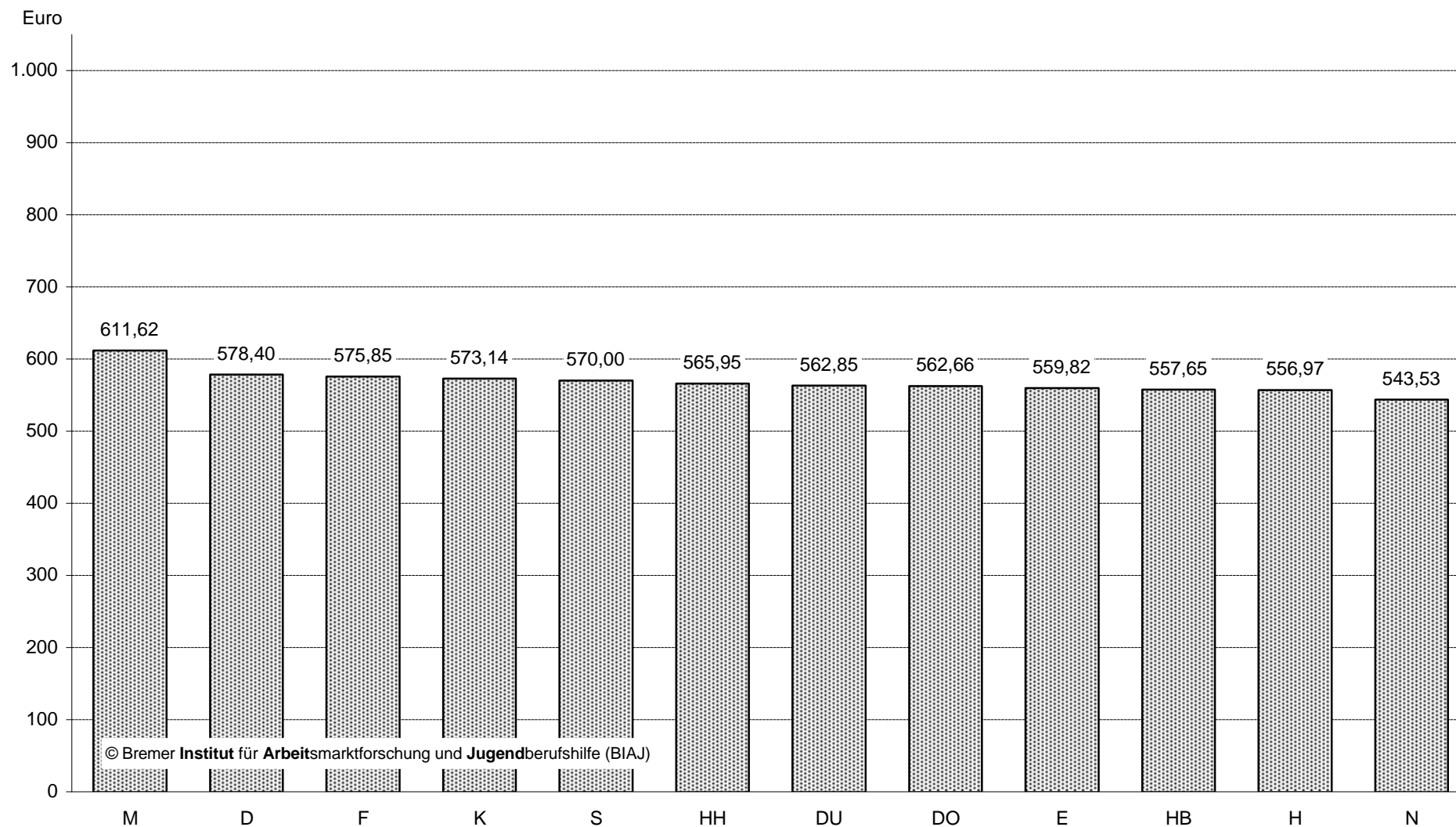
Abb. 4a  
 Alg-12S-FM



Quelle: Bundesanstalt für Arbeit; eigene Berechnungen

**Durchschnittlicher Monatssatz (netto): Arbeitslosenhilfe**  
**12 westdeutsche Großstadtarbeitsamtsbezirke (März 2003)**  
(sortiert nach Monatssatz der Leistungsempfänger/innen insgesamt; absteigend)

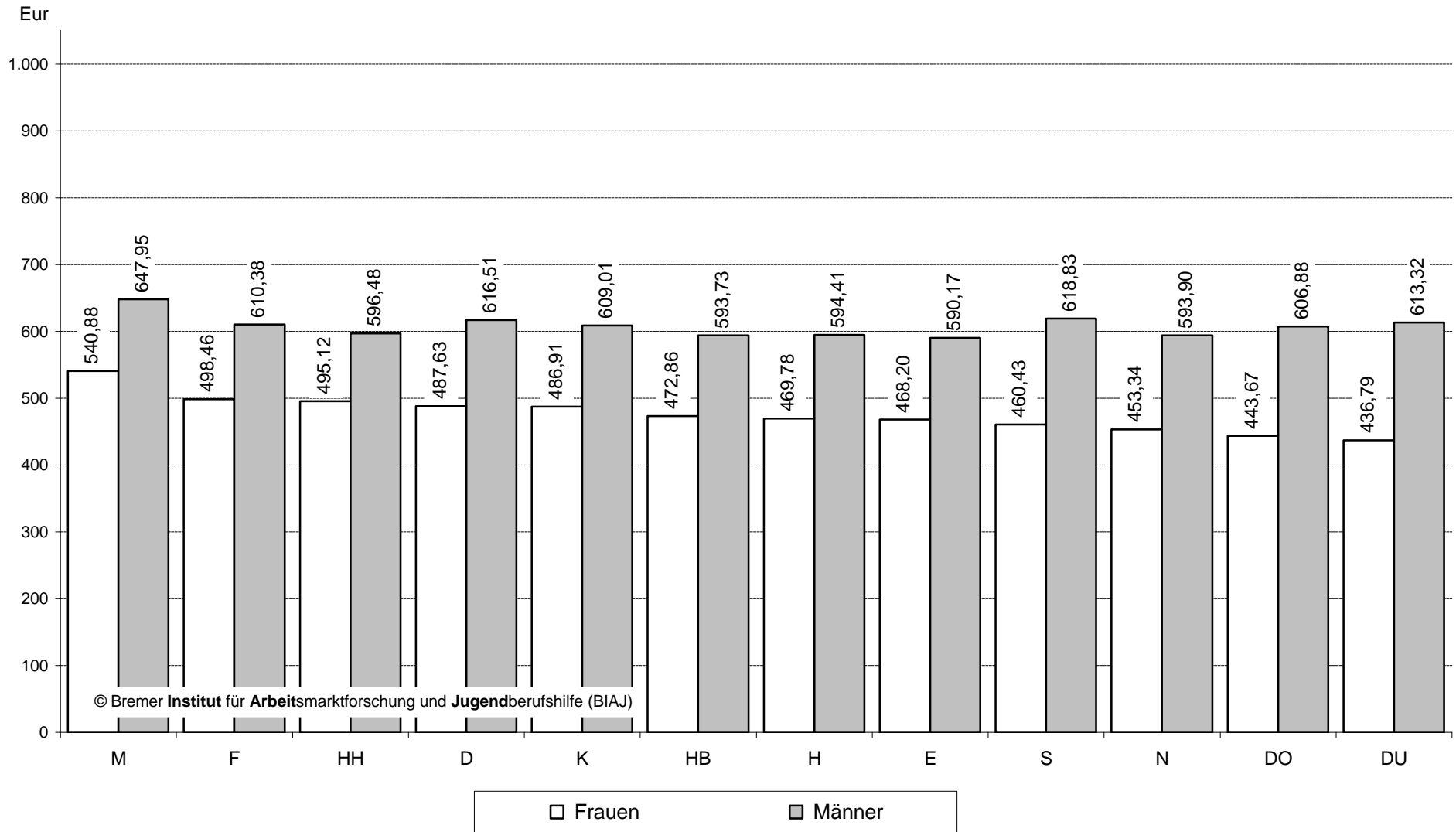
Abb. 5  
Alhi-12S



Quelle: Bundesanstalt für Arbeit; eigene Berechnungen

**Durchschnittlicher Monatssatz (netto): Arbeitslosenhilfe**  
**12 westdeutsche Großstadtarbeitsamtsbezirke - Frauen und Männer (März 2003)**  
 (sortiert nach Monatssatz der Leistungsempfängerinnen; absteigend)

Abb. 5a  
 Alhi-12S-FM



**Anteil der Arbeitslosenhilfeempfänger/innen an den  
Arbeitslosengeld- und Arbeitslosenhilfeempfänger/innen insgesamt  
12 westdeutsche Großstadtarrbeitsamtsbezirke (März 2003)**  
(sortiert nach Anteil der Arbeitslosenhilfeempfänger/innen an den ... ; aufsteigend)

Abb. 6  
Ant-ALhi-E-12S

